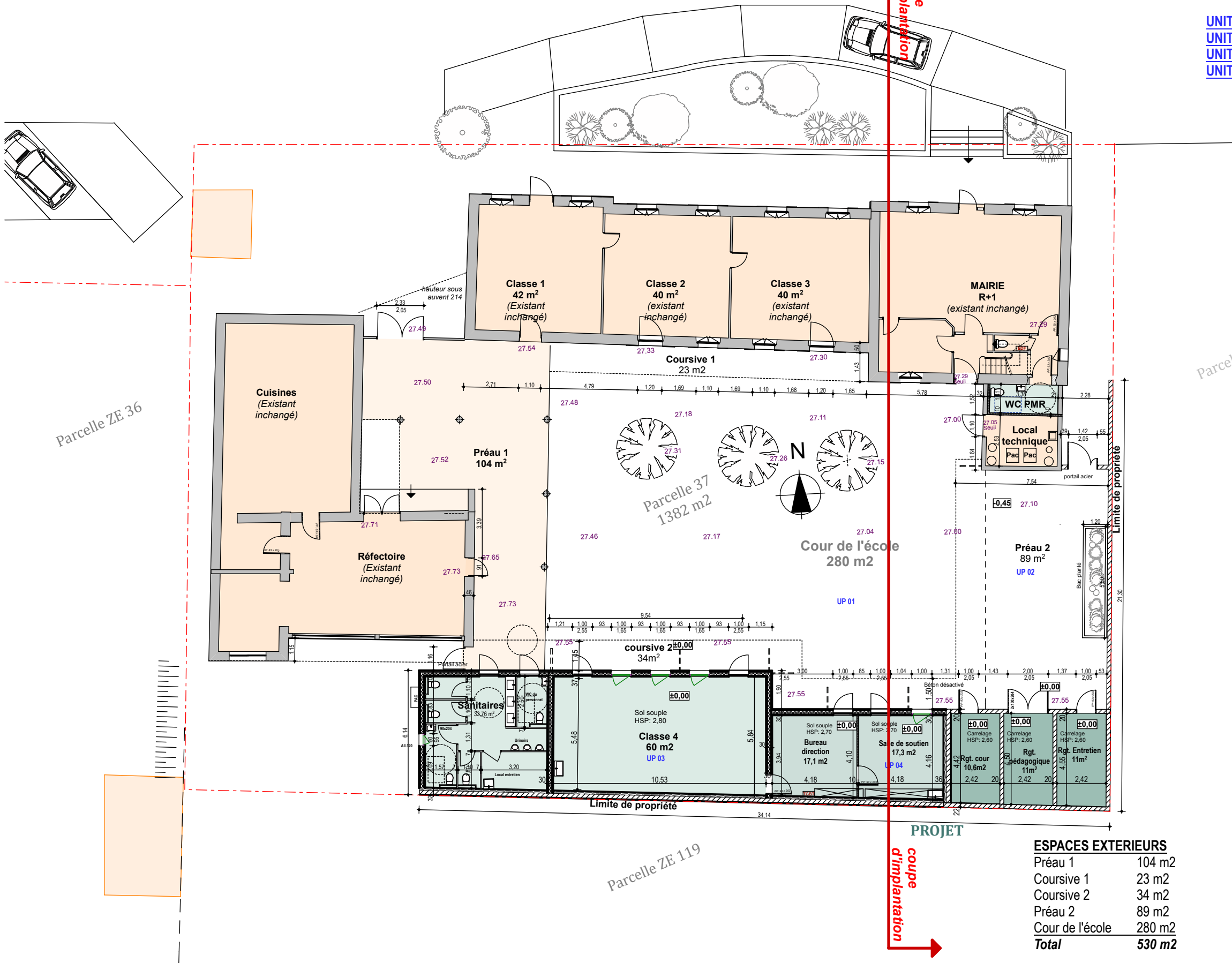


- UNITÉ PÉDAGOGIQUE 01 : RÉFECTION DE LA COUR D'ÉCOLE
- UNITÉ PÉDAGOGIQUE 02 : CONSTRUCTION D'UN PRÉAU
- UNITÉ PÉDAGOGIQUE 03 : CONSTRUCTION D'UNE SALLE DE CLASSE 04
- UNITÉ PÉDAGOGIQUE 04 : CONSTRUCTION D'UNE SALLE DE SOUTIEN.



PROJET

Bâtiment Mairie + salle de classes (inchangé)

Rez-de-chaussée:	
Mairie	75 m2
Salles de classe 1,2 et 3	122 m2
Local tech. + WC PMR	13 m2
Etage:	
Mairie	75 m2
Total	285 m2

Bâtiment refectoire (inchangé)

Cuisine	70 m2
Réfectoire	65 m2
Sanitaires	17 m2
Préau 1	97 m2 (Surface non close)
Total	249 m2

Sanitaires à démolir: 17 m2

Extension projet (création)

Sanitaires	33,7 m2
Salle de classe 4	60 m2
Bureau de direction	17,1 m2
Salle de soutien	16 m2
Rangement cour	10,6 m2
Rangement pédagogique	11 m2
Rangement entretien	11 m2
Coursive 2	34 m2 (Surface non close)
Préau 2	89 m2 (Surface non close)
Total	283 m2

TOTAL DES SURFACES DU PROJET =
 Surfaces inchangées = 534 m2 dont 97m2 de surface non close
 Surfaces existantes aménagées : = Wc PMR 5 m2
 Surfaces créées : = 283 m2 dont 123 m2 de surfaces non closes

ESPACES EXTERIEURS

Préau 1	104 m2
Coursive 1	23 m2
Coursive 2	34 m2
Préau 2	89 m2
Cour de l'école	280 m2
Total	530 m2

Christian PRADAL - E.I. architecte dplg
 7, Rue Docteur Armand Papon
 33210 LANGON
 Tél: 05 56 63 01 05 - Port: 06 16 60 23 27
 Email: pradalchristian@wanadoo.fr
 SIRET: 629 430 367 00030